

# DEPÓSITOS DE MEMBRANA / DEPÓSITOS DE MEMBRANA

Acumuladores hidroneumáticos para tratamiento de agua / Acumuladores hidropneumáticos para tratamento de água

## Rowave™

### CARACTERÍSTICAS

- Diseño con membrana fija de butilo de alto grado certificada por la FDA
- Conexión patentada de agua en acero inoxidable
- Revestimiento interior de polipropileno virgen
- Acabado con pintura de poliuretano sobre base de epoxi o revestimiento de plástico
- Tapa de la válvula de aire sellado mediante junta tórica antiescapes
- Control de calidad en todas las fases de producción
- No requiere mantenimiento

### CARACTERÍSTICAS

- *Concebido com membrana fixa de butilo de alto grau certificada pela FDA*
- *Conexão de água em aço inoxidável patenteada*
- *Revestimento interior de polipropileno virgem*
- *Acabamento com pintura de poliuretano sobre base de epoxi ou revestimento de plástico*
- *Tampa da válvula de ar selado com junta tórica antifugas*
- *Controlo de qualidade em todas as fases de produção*
- *Não requer manutenção*

La camisa de polipropileno virgen, la membrana de butilo de alto grado y la conexión patentada de agua en acero inoxidable se combinan para crear una cámara de agua anticorrosión. Con la utilización de los mejores materiales nos aseguramos de que el depósito no afecte a la pureza del agua.

*A camisa de polipropileno virgem, a membrana de butilo de alto grau e a conexão de água em aço inoxidável patenteada são combinadas para criar uma câmara de água anticorrosão. Com a utilização dos melhores materiais, temos a certeza de que o depósito não afeta a pureza da água.*



# DEPÓSITOS DE MEMBRANA / DEPÓSITOS DE MEMBRANA

Acumuladores hidroneumáticos para tratamiento de agua / Acumuladores hidropneumáticos para tratamento de água

## MODELOS Y ESPECIFICACIONES

### MODELOS E ESPECIFICAÇÕES

Código / Modelo Código / Modelo	Versión / Versão	Conexión Conexão	Volumen nominal (litros) Volume nominal (litros)	Volumen embalaje (m³) Volume embalagem (m³)	Peso embalaje (kg) Peso embalagem (kg)	Dimensiones (cm) Dimensões (cm)	
						A	B
WET9201W1	acero / aço	1/4" NPT inox	4	0,007	1,60	24,50	16,20
WET9200W	acero / aço	1/4" NPT inox	8	0,016	2,24	29,70	20,20
WET9202W	acero / aço	1/4" NPT inox	12	0,020	2,93	34,90	23,00
WET9202P	con revestimiento plástico / com revestimento plástico	1/4" NPT inox	12	0,023	3,59	38,20	24,10
WET9203W	acero / aço	1/4" NPT inox	18	0,029	3,60	35,10	27,90
WET9205P	con revestimiento plástico / com revestimento plástico	1/4" NPT inox	19	0,037	4,20	40,00	27,50

Presión máxima de trabajo: 7 bar  
Temperatura máxima de trabajo: 50°C  
Precarga de fábrica: 0,5 bar  
Conexión en acero inoxidable

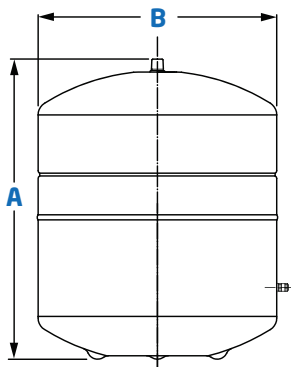
Para volúmenes superiores pueden utilizarse los depósitos PressureWave™, Challenger™ y C2B-LITE CAD™

Pressão máxima de trabalho: 7 bar  
Temperatura máxima de trabalho: 50°C  
Pré-carga de fábrica: 0,5 bar  
Conexão em aço inoxidável

Para volumes superiores podem ser utilizados os depósitos PressureWave™, Challenger™ e C2B-LITE CAD™

## ESQUEMA Y DIMENSIONES

### ESQUEMA E DIMENSÕES



- 1 Válvula de aire con junta tórica antiescapes  
Válvula de ar com junta tórica antifugas
- 2 Membrana de butilo de alto grado  
Membrana de butilo de alto grau
- 3 Pintura exterior con 2 capas de poliuretano sobre una base de epoxi o revestimiento de plástico  
Pintura exterior com 2 camadas de poliuretano sobre uma base de epoxi ou revestimento de plástico
- 4 Revestimiento interior de polipropileno virgen  
Revestimento interior de polipropileno virgem
- 5 Conexión patentada de agua en acero inoxidable  
Conexão de água em aço inoxidável patenteada

ISO:9001



ACS  
Approved

WRAS  
APPROVED  
PRODUCT

