

2024 Dosier Corporativo Corporate Dossier



A Perfect Synergy
since 1947

Introducción Introduction

El Grupo Molist es un negocio familiar especializado en la fabricación y distribución de sistemas de bombeo de agua y depósitos de membrana para su aplicación en los sectores de edificación, industria, riego y abastecimiento de agua, así como fabricante de bombas de piscina para instalaciones residenciales, comerciales y públicas.

The Molist Group is a family business specialized in the manufacture and distribution of water pumping systems and pressure tanks for application in the building industry, irrigation and water supply sectors, as well as a manufacturer of swimming pool pumps for residential, commercial and public installations.



Franklin Electric



Los Orígenes Origins

Aniversario **75**

Josep Molist fundó el Grupo Molist en el año 1947, inicialmente trabajando con bombas accionadas por molinos de viento y posteriormente con bombas centrífugas. Desde entonces no ha dejado de innovar y dar servicio al mercado de bombas de agua.

Nuestra historia no tendría sentido sin Franklin Electric, socio comercial desde 1981.

En los últimos 40 años la familia ha pasado de ser un instalador local a un fabricante de bombas, tres generaciones ayudando a la sociedad facilitando el acceso del agua a la vida y poniendo todos sus esfuerzos en hacerla más segura y saludable.

Algunas de nuestras marcas son reconocidas en el mercado internacional desde hace más de un siglo, tanto por entidades públicas como privadas en todo el mundo.

Molist Group was founded in 1947 by Josep Molist, firstly working with pumps that operated with wind mills and later on with centrifugal pumps. Since then the company has never stopped innovating and serving the pump market.

Our story wouldn't make sense without our partnership with Franklin Electric, starting in 1981.

The family has managed to grow from a local installer to a Pump Manufacturer in 40 years, three generations helping society by making water readily available to live and putting all its efforts in making a healthier and safer society.

Some of our brands have been renowned in the market for more than a century in the market and are internationally recognized for public and private entities all over the world.



Historia History

Molist Group tiene sus orígenes en 1947, cuando Josep Molist empezó a trabajar como mecánico para la industria textil en Osona, norte de Barcelona. Con el tiempo se fue introduciendo en el campo del agua, primero con bombas accionadas por molinos de viento y más adelante con bombas centrífugas.

En 1976, con la ayuda de sus hijos creó Molist Hidráulica S.L., empresa instaladora de equipos de bombeo.

En 1981 Franklin Electric y la familia Molist llegaron a un acuerdo de distribución para España de los motores sumergibles Franklin Electric. Así fue como se creó Comercial Técnicas Hidráulicas, S.A., conocida como CTH.

En el año 2004 se realizó la primera reestructuración del Grupo con la creación de Likitech S.L. como distribuidor oficial para España y Portugal de los depósitos de membrana de alta calidad Global Water Solutions. En el mismo año se creó Newco Motor Service como Servicio Técnico Oficial de Franklin Electric.

En el año 2009 Likitech se estableció en Portugal con delegación permanente, después de 5 años vendiendo desde Barcelona.

Coincidiendo con la reestructuración de Franklin Electric en Europa, el Grupo Molist fusiona las compañías Likitech S.L. y Comercial Técnicas Hidráulicas S.A. en el año 2016, unificando los negocios de motores eléctricos sumergibles con las bombas y accesorios. En el mismo año Likitech crea su primera filial en el sureste de España, Likitech Sureste S.L.U., para dar servicio a su zona de influencia.

En el año 2017 se incorpora al grupo Bombas PSH, fabricante de bombas de piscina desde 1910. Con esta adquisición el Grupo Molist entra en el sector de la piscina de la mano de una marca y diseños de prestigio.

En marzo 2018, MBS Water Control pasa a formar parte del Grupo Molist como fabricante de cuadros eléctricos.

En el año 2021 Likitech crea su división de equipos de presión y contra incendios y se establece en Casarrubios del Monte, Toledo, con una fábrica de más de 2.000 m² y delegación comercial propia. En el año 2023 se amplía la capacidad de las instalaciones hasta los 4.000 m².

A día de hoy, el Grupo Molist es referencia en el sector del agua a través de sus siete divisiones: Bombas Sumergibles, Edificación y Terciario, Industria y Abastecimiento, Contra incendios, Bombas para Piscinas, Control de Bombas, Acumulación y Tratamiento de Agua.

The Molist Group has its origins in 1947, when Josep Molist started working as a mechanic for the textile industry in Osona, in the north of Barcelona. Over time he moved into the world of water, first with pumps driven by windmills and later with centrifugal pumps.

In 1976, with the help of his sons, he set up Molist Hidráulica S.L., a pumping equipment installer company.

In 1981 Franklin Electric and the Molist family reached a distribution agreement for Spain with Franklin Electric submersible motors. This was the origin of Comercial Técnicas Hidráulicas, S.A., known as CTH.

In 2004, the first Group restructuring took place with the creation of Likitech S.L. as the official distributor for Spain and Portugal of the high quality Global Water Solutions pressure tanks. In the same year Newco Motor Service pressure created as Official Technical Service of Franklin Electric.

In 2009 Likitech was established in Portugal with a permanent delegation, after 5 years selling from Barcelona.

Coinciding with the restructuring of Franklin Electric in Europe, the Molist Group merged the companies Likitech S.L. and Comercial Técnicas Hidráulicas S.A. in 2016, unifying the submersible electric motor business with pumps and accessories. In the same year Likitech creates its first subsidiary in the southeast of Spain, Likitech Sureste S.L.U., to provide service to its area of influence.

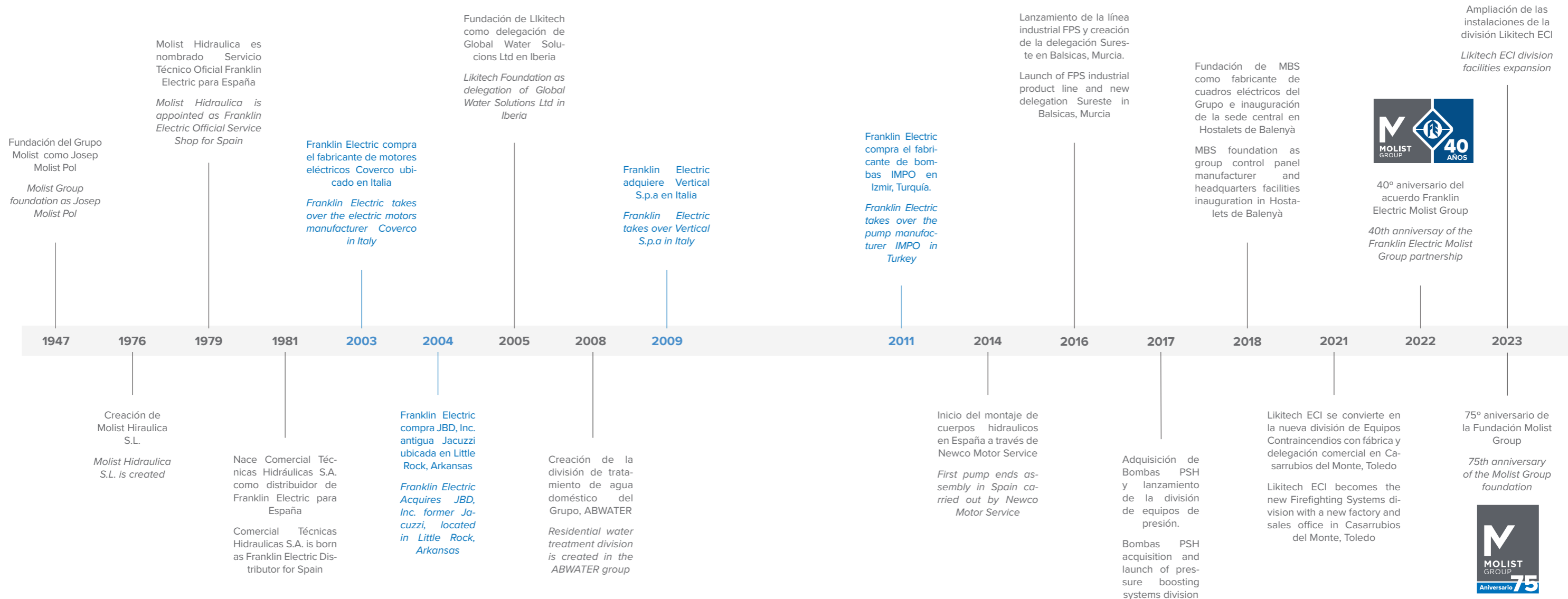
In 2017, Bombas PSH, a manufacturer of swimming pool pumps since 1910, joined the group. With this acquisition, the Molist Group enters the swimming pool sector with a prestigious brand and designs.

In March 2018, MBS Water Control becomes part of the Molist Group as a manufacturer of control panels.

In 2021 Likitech creates its pressure and fire protection equipment division and establishes its own sales team in Casarrubios del Monte, Toledo, with a factory of over 2.000 m². In 2023 the capacity of the plant expands up to 4000 m².

Nowadays, the Molist Group is a reference company within the water sector through its seven divisions: Submersible Pumps, Building Service, Industry & Water Supply, Firefighting, Swimming Pool Pumps, Pumps Control, Pressure Tanks and Water Treatment.

Cronología Chronology



**INSTALADOR
INSTALLER**

**EMPRESA DE MOTORES
MOTOR COMPANY**



**EMPRESA DE SOLUCIONES
DE BOMBEO
WATER SOLUTIONS
COMPANY**



**FABRICANTE DE BOMBAS
PUMP COMPANY**



Partners Partners



Franklin Electric se fundó en 1944, y durante todo este tiempo ha pasado de ser una pequeña empresa fabricante de motores eléctricos sumergibles para sistemas de bombeo a un proveedor global líder en sistemas de bombeo de agua y combustible. Franklin ha ganado reconocimiento como líder tecnológico en todas sus especialidades y sus productos tienen aplicaciones residenciales, industriales, agrícolas, municipales, comerciales y distribución de combustible.

Franklin Electric tiene unas ventas superiores a un billón de dólares y emplea a más de 5000 personas en todo el mundo. La sede de la compañía está situada en Fort Wayne, Indiana, en el centro de Estados Unidos, y actualmente está presente en todo el mundo, con más de 14 plantas y centros de distribución situados estratégicamente en un gran número de países.

Founded in 1944, Franklin Electric has grown from a small manufacturer of submersible electric motors for pumping systems to a leading global supplier of water and fuel pumping systems. Franklin has earned recognition as a technology leader in all its specialties and its products have residential, industrial, agricultural, municipal, commercial and fuel distribution applications.

Franklin Electric has sales of more than \$1 billion and employs more than 5,000 people worldwide. The company's headquarters is located in Fort Wayne, Indiana, in the central United States, and is currently present throughout the world, with more than 14 plants and distribution centers strategically located in a large number of countries.



Global Water Solutions (GWS) es una empresa integrante del Grupo Industrial Swan. Fabrica y comercializa una completa línea de depósitos de membrana para sistemas de bombeo, ACS, calefacción, energía solar térmica y ósmosis inversa. Sus plantas de fabricación están situadas estratégicamente en Randolph, Massachusetts (EEUU) y Taichung (Taiwán). Estos depósitos están disponibles en más de 100 países en todo el mundo que cubren: El Caribe, Centro y Sur de América, Europa, Medio Oriente, África, Asia y Oceanía.

Todos los depósitos siguen los más altos estándares de calidad ya que cuentan con las principales certificaciones internacionales como WRAS, NSF, PED, ACS, EVRAZES. Global Water Solutions ofrece una línea completa de depósitos de membrana desde 0.16 a 10.000 litros de capacidad en 10,16 y 25 bar.

Global Water Solutions (GWS) is part of the Swan Industrial Group. It manufactures and commercializes a complete line of membrane tanks for pumping, DHW, heating, solar thermal and reverse osmosis systems. Its manufacturing plants are strategically located in Randolph, Massachusetts (USA) and Taichung (Taiwan). These tanks are available in more than 100 countries around the world covering: Caribbean, Central and South America, Europe, Middle East, Africa, Asia and Oceania.

All tanks follow the highest quality standards as they have the main international certifications such as WRAS, NSF, PED, ACS, EVRAZES. Global Water Solutions offers a complete line of membrane tanks from 0.16 to 10,000 liters capacity in 10,16 and 25 bar.



Clarke Fire Protection Products vendió su primer motor diésel para bombas contra incendios en 1964 como distribuidor regional de GM Diesel. Comenzó a fabricar sus propios controladores UL/FM en 1980 y ahora comercializa la mayor línea de controladores diésel para bombas contra incendios del mundo. Hasta la fecha, hay más de 100.000 motores con el nombre Clarke que se han vendido en todo el mundo. Aunque lleva más de medio siglo protegiendo personas y propiedades, sigue creyendo que su éxito debe medirse por logros y no por años.

En la actualidad, Clarke es reconocido en todo el mundo como uno de los principales fabricantes de motores diésel para bombas contra incendios. Con dos centros de fabricación, uno en EE.UU. y otro en Escocia, y más de 300 centros de servicio autorizados en todo el mundo, nuestra presencia geográfica es verdaderamente global. Los motores Clarke están ubicados y disponibles para su instalación en casi todos los países del mundo.

Clarke Fire Protection Products sold its first diesel fire pump engine in 1964 as a regional distributor for GM Diesel. It began manufacturing its own UL/FM controllers in 1980 and now markets the largest line of diesel fire pump controllers in the world. To date, there are over 100,000 engines bearing the Clarke name that have been sold worldwide. Although he has been protecting people and property for more than half a century, he continues to believe that his success should be measured by achievements and not years.

Today, Clarke is recognized around the world as one of the leading manufacturers of diesel fire pump engines. With two manufacturing centers, one in the US and one in Scotland, and more than 300 authorized service centers around the world, our geographic presence is truly global. Clarke engines are located and available for installation in almost every country in the world.

Misión

Our Mission

Nuestra misión es la de convertir al Grupo Molist en un referente en la fabricación y distribución de sistemas para la gestión del agua, proporcionando un mayor bienestar, salud y seguridad a la sociedad.

Our mission is to make the Molist Group a benchmark in the manufacture and distribution of water management systems, by providing the society with welfare, health and safety.

Nuestros Valores

Our Values



Calidad Quality

Por encima de todo, estamos comprometidos en proporcionar productos y servicios de alta calidad a nuestros clientes.

Above all, we are committed to providing high quality products and services to our customers.



Disponibilidad Availability

Estamos comprometidos en entregar nuestros productos y servicios cuando y donde nuestro cliente los necesite.

We are committed to delivering our products and services when and where our customer needs them.



Servicio Service

Nos obligamos a proporcionar el mejor servicio técnico del sector: programas de formación robustos y especializados, alto nivel de soporte posventa y comunicación directa con nuestros clientes.

We are committed to providing the best technical service in the industry: robust and specialised training programmes, high levels of after-sales support and direct communication with our customers.



Innovación Innovation

Evaluamos de manera permanente nuevas tecnologías y desarrollamos nuevos productos, servicios y procesos. La esencia de nuestro negocio esta basada en la innovación.

We continually evaluate new technologies and develop new products, services and processes. The essence of our business is based on innovation.



Valor Value

Todos nuestros productos y servicios tienen que proporcionar valor añadido a nuestros clientes y proveedores.

All our products and services must provide added value to our customers and suppliers.



Experiencia Expertise

40 años en el mercado son nuestro mejor credencial para proporcionar la mejor asistencia.

40 years in the market are our best credentials to provide the best support.

Molist Group de un vistazo

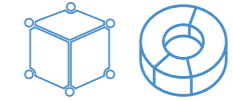
Molist Group at a glance



Credenciales Credentials

75 años de experiencia en bombas
42 años como delegación de Franklin Electric
Presencia en más de 75 países
Líder del mercado de bomba sumergible para sondeos

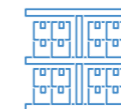
75 years of true experience with pumps
42 years as Franklin Electric Partner
Selling to more than 75 countries
Market leader in the submersible well pumps market



Divisiones Divisions

Bombas Sumergibles
Edificación y Terciario
Industria y Abastecimiento de Agua
Equipos Contraincendios
Bombas para Piscinas
Control de Bombas
Acumulación y Tratamiento de agua

Submersible Pumps
Building Service & Tertiary
Industry & Water Supply
Firefighting Systems
Pool Pumps
Pumps Control
Pressure tanks & Water Treatment



Capacidad Capacity

>14.000 m2 de instalaciones
Capacidad de pruebas hasta 4.000 m³/h
Centro de formación
Instalaciones especializadas y localizadas estratégicamente
Certificado ISO 9001
Capacidad de fabricación de Bombas Eléctricas y Bombas Diesel

>12.000 m²
Testing capacity up to 4.000m³/h
Training Center
Focused facilities strategically located
ISO 9001 Certified
Electric pumps & Diesel pumps



Eficiencia Energética Efficient Solutions

Bombeo Solar
Tecnología de imanes permanentes para
Sistemas de bombeo de alta eficiencia
Electrónica integrada en equipos de bombeo

Solar Pumping
Permanent Magnet tech. for High Efficiency Pumping
HighTech integrated electronics



7 Divisiones 7 Divisions



Bombas Sumergibles **Submersible Pumps**

División de equipos de bombeo cuyas aplicaciones principales son la extracción de aguas subterráneas, bien sea para la acumulación en balsa o conectados directamente a sistemas de riego, abastecimiento residencial o municipal. Los bombeos sumergibles también tienen aplicaciones específicas en el sector industrial.

Division of pumping equipment whose main applications are the extraction of groundwater, either for accumulation in reservoirs or directly connected to irrigation systems, residential or municipal supply. Submersible pumps also have specific applications in the industrial sector.



Edificación y terciario **Building and tertiary**

Likitech es fabricante de grupos de presión, equipos contra incendios y pozos de bombeo para aguas fecales, con aplicación en los sectores de la construcción y terciario. El Software de cálculo LIKITECH Select es el mejor ejemplo de innovación en nuevas tecnologías y servicio al mercado.

Likitech is a manufacturer of pressure groups, fire-fighting equipment and pumping wells for sewage, with applications in the construction and tertiary sectors. The LIKITECH Select calculation software is the best example of innovation in new technologies and market service.



Industria y abastecimiento **Industry and supply**

Likitech es proveedor habitual de los principales operadores de agua y grupos industriales del mercado. Ofrecemos estudios energéticos de las bombas sumergibles, con capacidad de ofrecer motores de imanes permanentes hasta los 330 CV de potencia.

Likitech is a regular supplier to major water operators and industrial groups in the market. We offer energy studies of submersible pumps, with the capacity to offer permanent magnet motors up to 330 HP.



Grupos contra incendios **Fire Protection Equipment**

LIKITECH ECI es la división de diseño y fabricación de Equipos Contra incendios de Likitech. Tiene su ubicación en la planta de Casarrubios del Monte (Toledo), donde diseñamos, fabricamos y probamos nuestros equipos bajo las más exigentes normas y reglas técnicas españolas, europeas y americanas.

LIKITECH ECI is the design and manufacturing division of Likitech Fire Protection Equipment. It is located in the Casarrubios del Monte plant (Toledo), where we design, manufacture and test our equipment under the most demanding Spanish, European and American standards and technical rules.



Bombas para piscina **Pool pumps**

Bombas PSH es una empresa especializada en la fabricación de bombas tanto para piscinas de grandes dimensiones y máxima exigencia de rendimiento como para piscinas particulares de todos los tamaños.

Bombas PSH is a company specialized in the pump manufacturing for both large pools with the highest performance requirements, and for private pools of all sizes.



Control de bombas **Pump control**

MBS cuenta con más de 25 años de experiencia acumulada en el sector de la electrónica de potencia, suministrando y dando servicio a compañías de agua e industria en las provincias de Barcelona y Girona principalmente.

MBS has more than 25 years of accumulated experience in the power electronics sector, supplying and servicing water and industrial companies mainly in the provinces of Barcelona and Girona.



Acumulación **Accumulation**

Desde el año 2005 Likitech es la Delegación para España y Portugal de Global Water Solutions. Global Water Solutions Ltd (GWS) es uno de los fabricantes de depósitos de membrana más importantes del mundo.

Since 2005 Likitech has been the Spanish and Portuguese branch of Global Water Solutions. Global Water Solutions Ltd (GWS) is one of the world's leading manufacturers of diaphragm tanks.

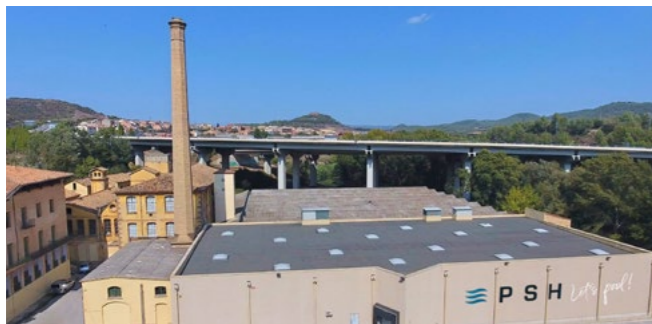
Miembro de:
Members of:



Instalaciones Facilities



Hostalets de Balenyà,
Barcelona



Balsareny & Rubí,
Barcelona



Casarrubios del Monte,
Toledo



Torre Pacheco,
Murcia



Santarém,
Portugal

Ubicación Location



-  Delegación Comercial
Business delegation
-  Fabricación-Almacén
Production-Storage



Nuestra red SAT Our TAS network

El grupo dispone de Servicios de Asistencia Técnica autorizados tanto a nivel nacional como a nivel internacional, priorizando ofrecer un servicio posventa con personal propio, con centros de servicio en Cataluña, Levante, Zona Centro y Portugal.

The group has authorized Technical Assistance Services both nationally and internationally, prioritizing offering after-sales service with its own personnel, with service centers in Catalonia, Levante, the Central Zone and Portugal.

**Bancos de pruebas
Test benches**



4 veces más grande 4x bigger

En la fábrica de Casarrubios del Monte se ha inaugurado recientemente un nuevo banco de pruebas, con más de 200 m² dedicados a las pruebas de equipos contra incendios hasta 2.000 m³/h, se ha multiplicado por cuatro su capacidad reduciendo el tiempo de espera de los grupos fabricados, con obtención automática de certificados de pruebas. Adicionalmente la compañía dispone de bancos de pruebas en la sede central de Hostalets de Balenyà, la fábrica de bombas de piscina en Balsareny, y en su centro de montaje de Balsicas, Murcia. Todos ellos preparados para la actividad formativa.

A new test bench has recently been inaugurated at the Casarrubios del Monte factory, with more than 200 m² dedicated to testing fire-fighting equipment up to 2,000 m³/h. Its capacity has been multiplied by four, reducing the waiting time of the equipment. manufactured groups, with automatic obtaining of test certificates. Additionally, the company has test benches at the Hostalets de Balenyà headquarters, the pool pump factory in Balsareny, and at its assembly center in Balsicas, Murcia. All of them prepared for the training activity.

**Formación
Training**



Programas formativos Training programs

Desde Likitech sabemos de la importancia del conocimiento del producto, su funcionamiento y sus aplicaciones. Nos comprometemos a compartir nuestra experiencia práctica y nuestros conocimientos, adquiridos durante todos nuestros años en el sector del bombeo, con los profesionales de sistemas de agua. Es por ello que ponemos a su disposición diversos programas de formación.

El pasado mes de Septiembre Likitech ECI obtuvo la homologación por parte del Ministerio de Industria para impartir cursos del RIPCI para el módulo II especialidad: "Sistemas de abastecimiento de agua contra incendios" impartidos a través de Cepreven, en su nuevo centro recién inaugurado. Con capacidad de hasta 40 alumnos, el centro está dedicado exclusivamente a la actividad formativa de clientes, ingenierías, aseguradoras, instaladores, jefes de obra y todo aquel profesional del sector del contraincendios.

At Likitech we know the importance of knowing the product, its operation and its applications. We are committed to sharing our practical experience and knowledge, gained over our years in the pumping industry, with water system professionals. That is why we put various training programs at your disposal.

Last September, Likitech ECI obtained approval from the Ministry of Industry to teach RIPCI courses for module II specialty: "Fire-fighting water supply systems" taught through Cepreven, in its new, recently inaugurated center. With capacity for up to 40 students, the center is dedicated exclusively to the training activity of clients, engineering companies, insurance companies, installers, construction managers and all professionals in the firefighting sector.

**Software de cálculo
Calculation software**

Herramienta online completa Complete online tool

- Selección, cálculo y consulta
- Asistencia para la selección de la/s bomba/s más adecuada/s
- Calculadora de caudal y presión y otras herramientas de cálculo
- Visualización en pantalla de curvas, planos y especificaciones
- Multi-idioma: ES, PT, EN, IT
- Calculation and consultation
- Assistance in selecting the most suitable pump(s)
- Flow and pressure calculator and other calculation tools
- On-screen display of curves, plans and specifications
- Multilingual: ES, PT, EN, IT



Empresas del Grupo
Group Companies

Likitech Holding



Delegación de / **Delegation of:**



A Perfect Synergy
since 1947



Roc Gros, 19, Pol. Ind. Roc Gros
08550 Hostalets de Balenyà, Barcelona (Spain)
T. +34 93 886 08 56 F. +34 93 889 08 73
likitech@likitech.com